



### 안산시 학교급식 식중독...270여명 설사-구토 증세

학교에서 햄이 들어간 샐러드를 먹은 경기 안산지역 중고교생 270여명이 집단 식중독 증세를 보여 보건당국이 역학조사에 나섰다.

14일 안산시 보건소에 따르면 안산 반월중 학생 200여명과 교사 2명, 안산 반월장보산업고 학생 73명이 식중독 증세를 보여 학교 보건소와 안산 시내 병의원에서 분산 치료를 받은 뒤 귀가했다.

이 학생들은 13일 학교에서 급식업체인 G사가 제공한 커레와 햄이 들어간 샐러드로 점심을 먹은 뒤 구토와 설사 등 식중독 증세를 보였다.

안산시 보건소는 학생들의 가검물을 채취해 정밀 역학조사를 벌이는 한편 급식업체 관계자를 상대로 경위를 조사중이다.

안산=남경현기자 [bibulus@donga.com](mailto:bibulus@donga.com)

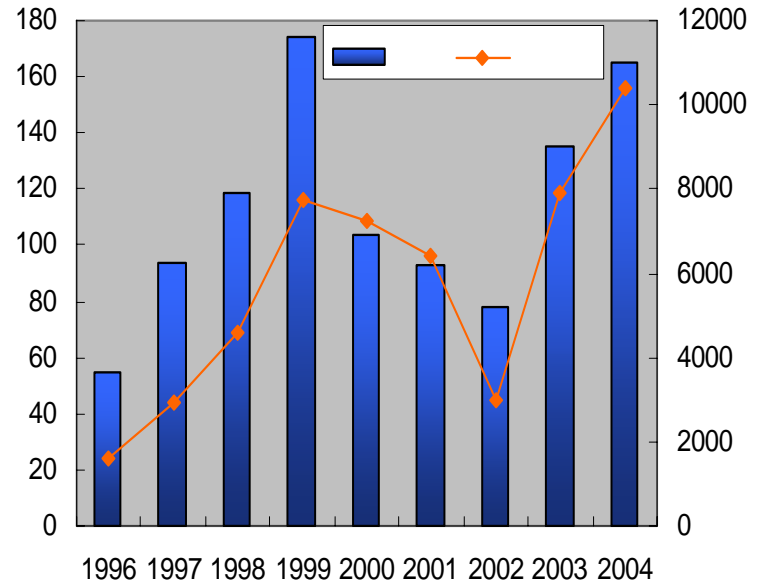
### 결혼식 하객 40여명 집단 식중독

(대전=연합뉴스) 이은중기자 = 결혼식과 칠순잔치에 갔던 하객들이 집단 식중독을 일으켜 병원에서 입원 치료를 받고 있는 사실이 뒤늦게 밝혀졌다.

지난 26일 오후 대전시 중구 태평동 K예식장 뷔페식당에서 음식을 먹은 하객 40여명이 설사와 복통증세를 보여 대전시내 계룡병원 등지에서 분산, 입원 치료를 받고 있다.

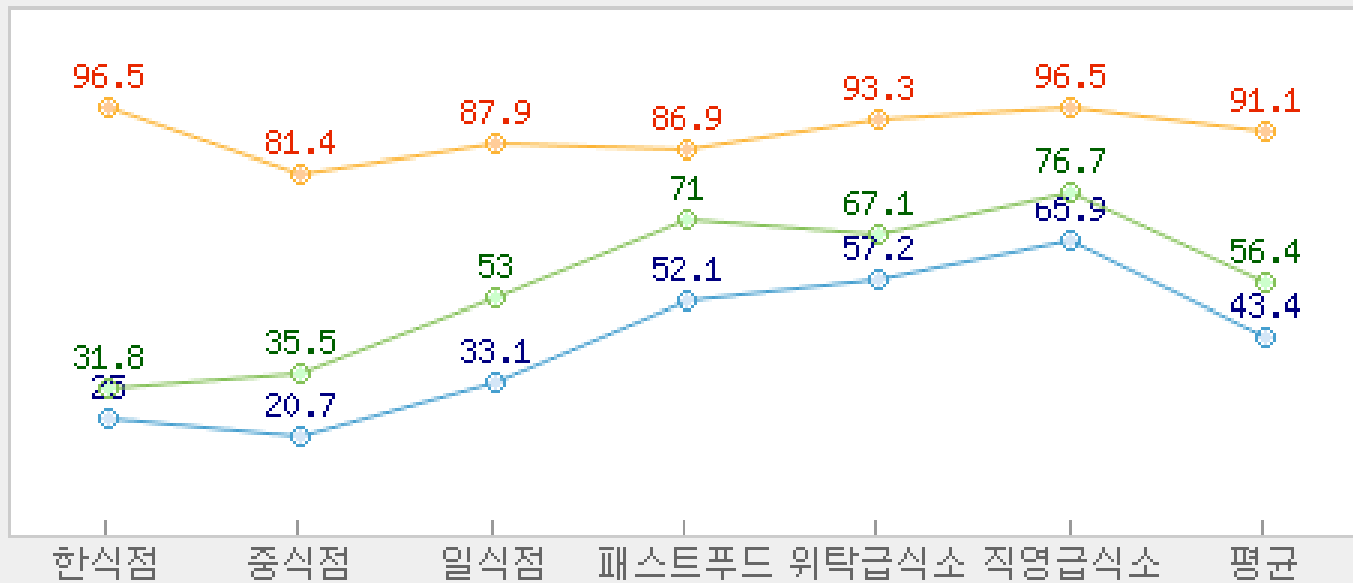
대전시 보건당국은 환자들의 가검물을 채취, 발병 원인과 역학조사를 벌이고 있다.

[jung@yna.co.kr](mailto:jung@yna.co.kr)



## 요식업종별 살균소독제 사용비율

● 주방기구(%) 
 ● 행주(%) 
 ● 식기(%)



?



:

(2002.8.26)



:

“

■

■

”

-

■

# 가

[Blank box]



[Blank box]



[Blank box]



[Blank box]

[Blank box]



[Blank box]



[Blank box]



[Blank box]



[Green box]



,

( )

가  
가 가 ( 가 )

가

■

•

•

: ( , 127 가 ),

•

•

: , , , ,

•

,

•

•

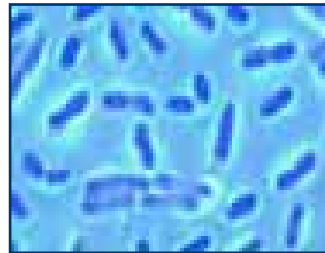
•

•

# 가



- AOAC, CEN
- $20 \pm 1$        $5 \pm 10$   
*Escherichia coli* ATCC  
10536      *Staphylococcus aureus* ATCC 6538  
(cfu/M $\ell$ )      99.999%





)

(

-

2

'

'

“

가

”

-

42

'

,

“

, 가 , 가 , , , , , , ,

가

“



,

- 1	:	
- 2	:	7
- 3	:	15



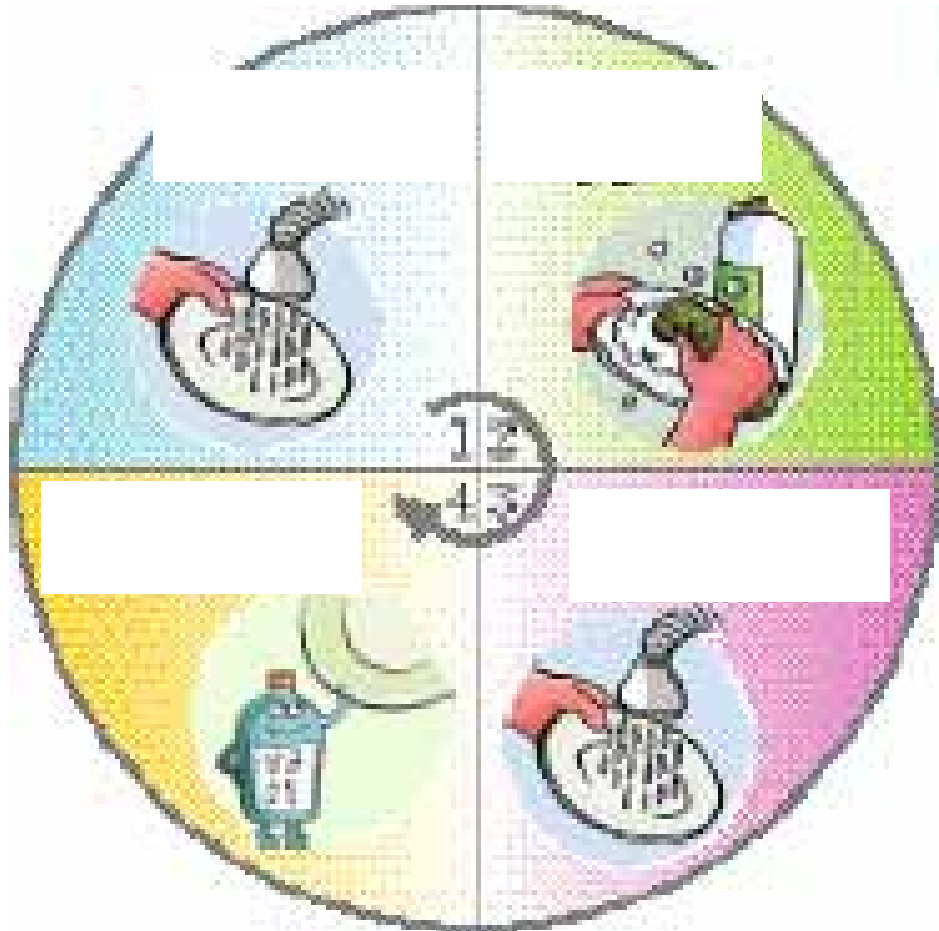
'

,

- 1	:	
- 2	:	5
- 3	:	10

\*

,



[Empty box]



[Empty box]



[Empty box]



( & )



[Empty box]



❖ , , ,



❖ , , , ,



❖ ( )  
❖



❖  
❖  
- ( )  
-  
-

➤ 가

: - , ,

➤ : - pH, , ,

➤

➤ : - , , ,

➤ . , pH, , ,  
,

						5
						8
				(Chlorite),		4
						4
						3
	4	-n-	-n,n-	-1-	,	(C <sub>12</sub> -C <sub>14</sub> ) (C <sub>12</sub> -C <sub>18</sub> )
	-					n-
						( )
						(1 )
						(2 )
		4-(1,1-		)	/	
		2-	-	,		2-

( )



			4		
					( )
pH	-		pH		
		(5 ) , 40		,	
					-
	,	,	,	,	가

■ “ ( 2004- )”

- 
- 
- 





(2005. 3 )

2004 -1	#505	( )	(032)683-7711	<a href="http://www.nkcc.co.kr">http://www.nkcc.co.kr</a>	
2004 -2		( )	(032)683-7711	<a href="http://www.nkcc.co.kr">http://www.nkcc.co.kr</a>	4
2004 -3		( )	(031)494-4670	-	
2004 -4		( )	(031)494-4670	-	4

62



( 가 - ([www.kfda.go.kr](http://www.kfda.go.kr)) - )



( )



( )

1.

,

2.

100ppm

5

\*

가 ( )

\*

,

‘

’